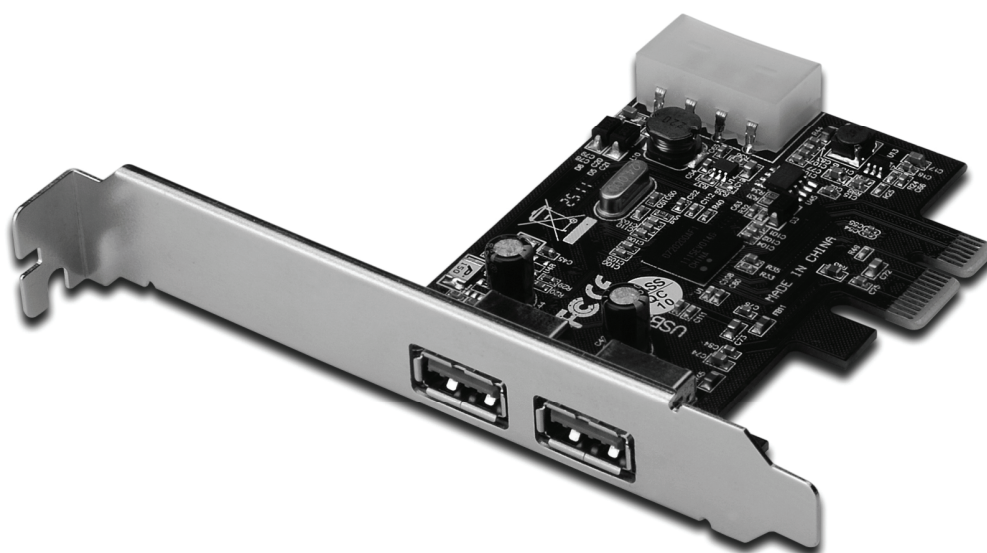




TARJETA PCI EXPRESS DE 2 PUERTOS USB 3.0



Manual de usuario
DS-30220-3

Características

- Cumple totalmente con la revisión de la especificación de la base PCI Express 2,0
- Tasas de rendimiento de 1 PCI Express de una única bajada de hasta 5 Gbps.
- Cumple con la revisión de la especificación de bus universal de serie 3.0
- Es compatible con el funcionamiento simultáneo de dispositivos USB 3.0, USB 2.0 y USB 1.1 y es compatible con la siguiente tasa de velocidad de datos: Baja velocidad (1.5Mbps) / Velocidad completa (12Mbps) / Alta velocidad (480Mbps) / Súper velocidad (5Gbps).
- Es compatible con 2 puertos de bajada para todas las velocidades
- Conector de alimentación de 4 patillas integrado para recibir una alimentación extra del sistema.
- La propiedad sustituible le permite conectar / desconectar dispositivos sin desconectarlos del sistema.
- Es compatible con Windows® XP/Vista/ 7 (32/64 bit)

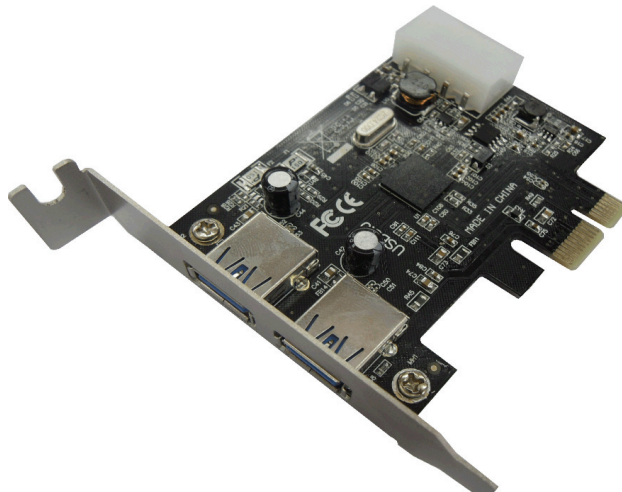
Requerimientos del sistema

- Windows® XP/Vista/7 (32/64 bit)
- Una entrada PCI Express disponible (Recomendamos PCI Express 2.0)

Contenidos del envase

- 1 Tarjeta PCI Express con 2 puertos USB 3.0
- 1 CD con drivers
- 1 Manual de usuario

Descripción del hardware



Instalación del hardware

1. Apague la alimentación de su ordenador.
2. Desconecte el cable de alimentación y retire la tapa de su ordenador.
3. Retire la abrazadera de la entrada de una entrada PCIe disponible.
4. Para instalar la tarjeta, alinee con cuidado el conector del bus de la tarjeta con la entrada PCIe seleccionada de la placa base. Empuje hacia abajo la placa con firmeza.
5. Sustituya el tornillo que sujeta la abrazadera de la entrada para asegurar la tarjeta.
6. Vuelva a colocar la tapa del ordenador y vuelva a conectar el cable de alimentación.

Instalación de los drivers

Para Windows® XP/Vista/ Win7 (32/64 bit)

1. Inserte el CD de los drivers unido a la tarjeta PCI Express con 2 puertos USB 3.0 en su unidad de CD-ROM.
2. En el escritorio de Windows, haga clic en **Start, Run**.
3. Teclee **D:\RENESAS NEC uPD720200F1\Setup.exe**, y haga clic en **OK** (Cambie a D: para que concuerde con la letra de la unidad de CD-ROM).
4. Siga las instrucciones de la pantalla para completar la instalación.

Para verificar la instalación de los drivers

Haga clic en la pestaña **Gestor de Dispositivos** en Propiedades del sistema, al que se puede acceder desde el Panel de control de Windows. Debería ver un “**Controlador de host NEC Electronics USB 3.0**” y un “**Hub de raíz NEC Electronics USB 3.0**” bajo el elemento “**Controladores del bus universal de serie**”.